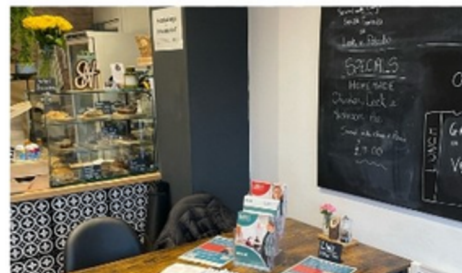


# LLAIS

Eich llais mewn iechyd | Your voice in health  
a gofal cymdeithasol | and social care



**Profiad pobl o iechyd a gofal cymdeithasol  
a darpariaeth meddygon teulu yn**

**Llais Lleol Pencoed Chwefror 2025**

**Drwy gydol mis Chwefror 2025 fe wnaethom ymweld  
â Choleg Pencoed**

**Ysgol Gyfun Pencoed, Cartref Gofal Glanffrwd,  
Pantri Baobab Bach, Siop Goffi Sanna, Llyfrgell Pencoed, Practis  
Meddygol Pencoed a'r Feddygfa Newydd.  
Fe wnaethon ni siarad â phobl am eu profiadau  
iechyd a gofal cymdeithasol**

**Dros 150 o  
bobl a rannu eu  
profiadau**



**Clywsom am...**

- profiadau o gael mynediad at ofal a thriniaeth
- anawsterau y mae pobl yn eu hwynebu wrth geisio gwneud apwyntiad meddyg
- problemau cyfathrebu
- defnyddioldeb staff
- problemau a achosir gan ddiffyg gofal ar y cyd
- materion hygrychedd i bobl anabl
- problemau gyda chael mynediad at gymorth iechyd meddwl
- methu diagnosis o gyflyrau cymhleth
- aros hir am ofal a thriniaeth
- y defnydd o apiau i gefnogi lles pobl ifanc

## Adborth gan gleifion Llawfeddygaeth Newydd

**Clywsom am yr anawsterau sydd gan bobl wrth gael mynediad at apwyntiadau yn y Practis.**

**Roedd yn ofynnol i gleifion/gofalwyr ffonio'r feddygfa i wneud apwyntiadau, nid oedd dulliau eraill fel archebu ar-lein neu yn bersonol yn ymddangos i fod yn opsiwn neu roeddent yn gyfyngedig iawn.**



**Mae llawer o gleifion wedi canmol defnyddiaistaff.**

**Nid oedd apwyntiadau arferol ar gael ac roedd yn rhaid i gleifion a oedd eisiau gweld meddyg teulu ofyn am apwyntiad brys.**

**Roedd llawer o gleifion yn gyfyngedig i drafod un mater gyda'u meddyg teulu.**

**Roedd gofyn am bresgripsiynau ailadroddus yn syml, gydag ychydig o broblemau.**

**Mae system check-in ddigidol yn y dderbynfa, roedd preifatrwydd ac urddas yn gyffredinol yn dda, fodd bynnag, roedd rhai enghreifftiau o gleifion eisiau mwy o breifatrwydd.**

Mae'r system ffonio am 8am yn chwethinllyd - mae'n amser prysur iawn o'r bore i rieni ac nid yw bob amser yn bosibl ffonio hyd at 200 o weithiau ac aros 45 munud i fynd drwodd'



'Mae staff bob amser yn ystyriol, empathig a lletygar. Rydw i bob amser yn teimlo fy mod i'n gwranddo ac yn teimlo fel y byddan nhw'n mynd yr ail filltir'.

'Fe wnes i ffonio 15 munud yn ôl a dywedwyd wrthais am ddod yn syth, mae'n syth gan fod gen i anawsterau dysgu. Gallaf drafod unrhyw beth gyda'r meddyg teulu maen nhw'n dda iawn'

'Mwy o hyblygrwydd ar gyfer archebu ac amseroedd apwyntiadau i ofalwyr os gwelwch yn dda'



## Adborth gan gleifion Canolfan Feddygol Pencoed

Clywsom am yr anawsterau sydd gan bobl wrth gael mynediad at apwyntiadau yn y Practis.

Roedd yn ofynnol i'r rhan fwyaf o gleifion ffonio'r feddygfa i wneud apwyntiadau, nid oedd dulliau eraill fel archebu ar-lein neu yn bersonol yn ymddangos i fod yn opsiwn neu roeddent yn gyfyngedig iawn.



Roedd apwyntiadau arferol yn gyfyngedig ac roedd yn rhaid i gleifion a oedd eisiau gweld meddyg teulu ofyn am apwyntiad brys. Mae hyn yn broblem, yn enwedig i bobl sy'n gweithio ac ar gyfer gofalwyr.

Roedd gofyn am bresgripsiynau ailadroddus yn syml, gydag ychydig o broblemau.

Roedd system check-in ddigidol yn yr ardal aros, roedd preifatrwydd ac urddas yn gyffredinol yn dda, fodd bynnag, roedd rhai problemau gyda phreifatrwydd yn y dderbynfa.

## Adborth gan cleifion o Canolfan Feddygol Pencoed

Roedd cleifion a oedd yn byw yn Llanharan yn rhwystredig nad oeddent yn gallu cael apwyntiad yn eu meddygfa gangen agosaf. Mae'r pellter i deithio i Bencoed a'r ddarpariaeth parcio ceir yn broblem i rai cleifion.



Mae llawer o'r cleifion wedi clodfori defnyddioldeb y staff.

Roedd rhai pobl, gan gynnwys rhieni ifanc, yn teimlo bod eu pryderon/ materion clinigol wedi'u hanwybyddu ac na chafodd adolygiadau eu cymryd yn awtomatig.

**Nid yw'r system teleffon yn gallu delio â galwadau apwyntiadau, gallet ti fynnu a bod 20 yn y rhestr ac wedyn ddim cael apwyntiad.**



**Mae'n rhaid i mi gymryd hanner diwrnod o waith yn y gobaith y gallaf gael apwyntiad.**

**Mae'r staff derbyn, nyrsys a meddygon teulu yn wych, maen nhw'n dangos gofal a thosturi ac maen nhw'n gefnogol iawn o anghenion cleifion.**

**Mae'n rhaid i mi brynu fy ymgynghoriad fy hun, ac ni chredaf mai hynny yw'r peth cywir. Nid wyf erioed wedi cael fy ngwahodd i arbenigwr.**



## **Pryderon a godwyd gan bobl gyda ni**

**Roedd pobl yn methu â chyrchu gofal deintyddol GIG, roedd llawer yn cael triniaeth yn breifat. Roedd rhai pobl, gan gynnwys plant ifanc, erioed wedi gweld deintydd.**

**Roedd y cauoedd diweddar yn Ysbyty Tywysog Cymru yn cael effaith ar y cleifion. Roedd angen i gleifion deithio'n bellach i gael mynediad at ofal a thriniaeth, roedd hyn yn heriol, yn straen ac yn rhwystredig i rai.**

**Heriau bob dydd y mae pobl ag anableddau'n eu hwynebu wrth gymdeithasol a chael mynediad at gyfleusterau yn eu cymuned.**

**Pryderon am gyrhaeddiad at gymorth iechyd meddwl**

**Mae arosiadau hir ar gyfer gofal ambiwlansau a pherioedhiadau a chynghor yn hir.**

**Oedi yn Ysbyty Tywysoges Cymru Adran achosion brys**



## Pryderon a godwyd gan bobl gyda ni

Clywsom am anawsterau cael cofnodion meddygol, canlyniadau diagnostig ac asesiadau i helpu i lywio gofal a thriniaeth ac i gefnogi cynlluniau

Mae pobl â chyflyrau cymhleth yn cyfarfod yn rheolaidd ag ystod eang o weithwyr proffesiynol iechyd a gofal cymdeithasol sy'n ymwneud â'u gofal a'u triniaeth. Nid oedd apwyntiadau yn aml yn cael eu cydgysylltu, gyda chleifion yn gorfod mynychu nifer o apwyntiadau ar wahân

## Adborth cadarnhaol am wasanaethau

'Fy bydwraig gymunedol, mae hi wedi bod yn anhygoel, neis iawn'

Mae Ysbyty Tywysoges Cymru yn wych. Canfuwyd cancer yn gyflym. Roedd yr adran wroleg yn wych!

## Beth sy'n digwydd nesaf?

Byddwn ni'n rhannu'r hyn rydym ni wedi clywed gyda Bwrdd Iechyd Prifysgol Cwm Taf Morgannwg, Cyngor Bwrdeistref Sirol Pen-y-bont a darparwyr gwasanaethau.

Fe ddywedwn wrth bobl pa gamau sydd wedi'u cymryd i fynd ag ofnau pobl o ddifrif (lle bo'n berthnasol) a byddwn yn rhannu adborth.

## Ein digwyddiad Llais Leol nesaf

Bydd ein Llais Lleol nesaf yn cael ei gynnal ym mhentref Hirwaun, Rhondda Cynon Taf, a'r cyffiniau ym mis Mehefin 2025

Dilynwch ni ar Facebook i gael rhagor o wybodaeth  
[@www.facebook.com/llaiscwmtafmorgannwg](https://www.facebook.com/llaiscwmtafmorgannwg)

## Diolch

Hoffem ddiolch i bawb a rannodd eu barn a'u profiadau gyda ni a'r sefydliadau lleol a'n helpodd i ymgysylltu â thrigolion - Rydym yn gwerthfawrogi eich cefnogaeth.